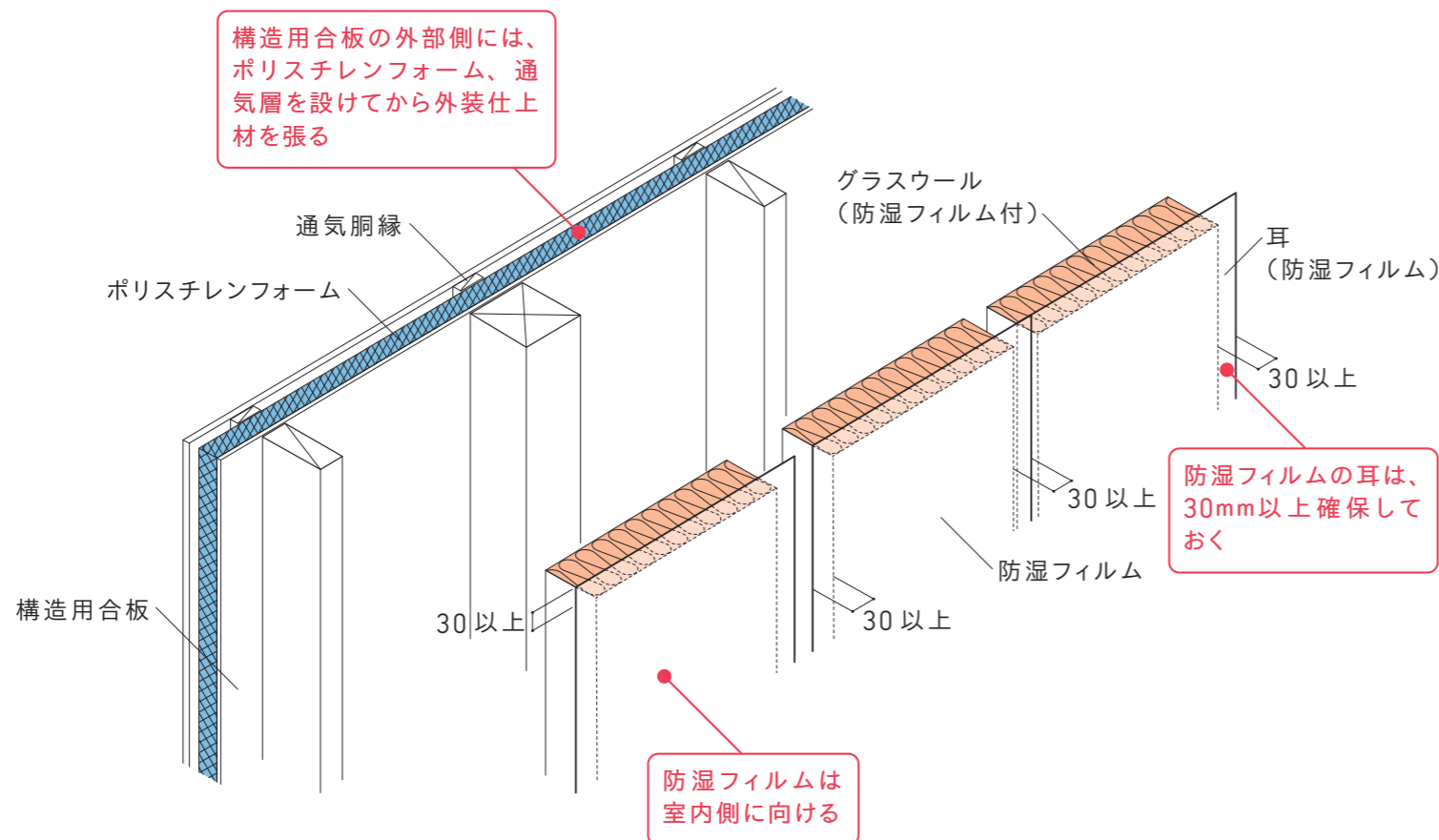


4



- ・構造用合板の室外側にポリスチレンフォームを張った後、室内側にグラスウールを充填する。
- ・グラスウールを充填する前に、構造用合板や部材が濡れていたり、湿気を含んでいないことを確認する。もし湿気を帯びている場合は、完全に乾燥してから施工する。
- ・モジュールや柱間など、使用する部位の寸法に合った防湿フィルム付きのグラスウールを用意し、防湿フィルムを室内側に向けて施工する。
- ・防湿フィルムの耳を重ねることで連続した防湿層をつくるため、防湿フィルムの耳は四方に30mm以上確保しておくことが重要。